

# 家族介護者向け認知症カフェ

参加無料

介護の合間にほっと一息

鶴川駅・若葉台駅から  
無料シャトルバス運行中



## やわらかカフェ

締め切りは 8月6日水

申込み制  
定員5名

# 8月7日金

入退場自由

## 14:00~15:30

鶴川サナトリウム病院 2F会議室

のみものは各自  
ご持参ください

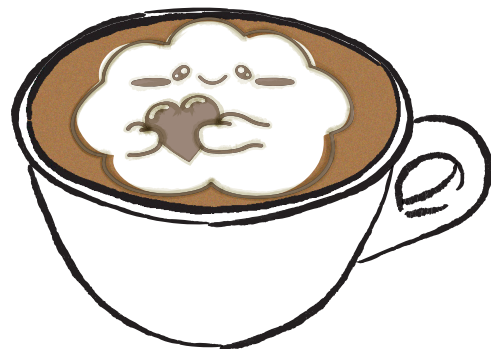
マスク・検温のご協力を  
お願いいたします

介護者同士でお話したり、認知症の介護で必要なこと、わからないことなど気軽にお話しませんか？現場の経験をもとに看護師や精神保健福祉士、臨床心理士、薬剤師、作業療法士などの専門職がお話をお聞きいたします

### 感染対策

安心してご参加していただくためのお願いと対策

- 常時マスク着用の徹底 ※自作マスク・布マスクでのご参加はできません
- 風邪の諸症状など少しでも体調に不安のある方は参加をご遠慮ください
- 体温が37℃以上の場合には参加をご遠慮いただく場合がございます
- 3密、換気の徹底



お申込み ☎042-737-1257 広報企画室

※新型コロナウイルス感染状況により、中止や変更をする場合がございます。

※ご予約の際はお名前と電話番号をお聞きいたします。あらかじめご了承ください。

# 無料送迎バス 臨時時刻表

※天候や道路状況により、定刻どおりに運行できない場合がございます。

※配車の都合上、定員数の少ない車での運行となった場合、ご乗車頂けない場合がございます。予めご了承ください。

小田急小田原線

## 鶴川駅 ⇄ 病院

行き		帰り	
駅発→病院行		病院発→駅行	
10	20 45	10	30
11	30 45	11	15 30
12	45	12	30
13	15 45	13	00 30
14	45	14	30
15	45	15	30
16	45	16	30
17	45	17	30
18	45 ※日祝 連休	18	30
19	15 ※日祝 連休	19	00 ※日祝 連休
20		20	00 ※日祝 連休

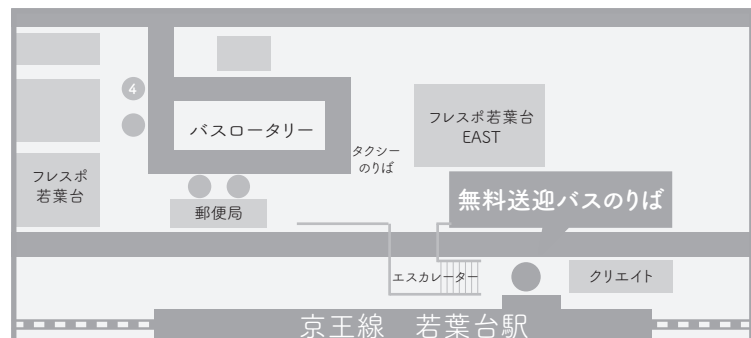
京王相模原線

## 若葉台駅 ⇄ 病院

行き		帰り	
駅発→病院行		病院発→駅行	
10	00	10	
11	10	11	00
12	10	12	00
13	10	13	00
14	10	14	00
15	10	15	00
16	10	16	00
17	10 40	17	00
18	10	18	00
19		19	30
20		20	

※赤字の便はワゴン車を使用する場合がございます。その場合 乗車人数に制限が生じますので、ご乗車いただけない場合がございます。予めご了承ください。

2020.5.12 現在



次回の  
やわらかカフェは

9月4日 金

- ★参加無料
- ★申込み制
- ★定員5名

お申込み ☎042-737-1257 広報企画室

※新型コロナウイルス感染状況により、中止や変更をする場合がございます。  
※ご予約の際はお名前と電話番号をお聞かせいたします。あらかじめご了承ください。

毎月第1金曜日開催!!

10月2日 金

11月6日 金

12月4日 金

詳しくは  
HPで

