

脳MRI健診

脳疾患を早期発見・早期予防

脳疾患は、障害や麻痺、認知症など日常生活に支障をきたしてしまう後遺症が残ることも少なくありません。発症してからの治療ではなく、発症前の予防が効果的とされています。脳疾患を早期発見し未然に防ぐため、まずは脳MRI健診を受けてみませんか。

料金

12,000円(税込)

予約制

検査時間 約20分

検査日

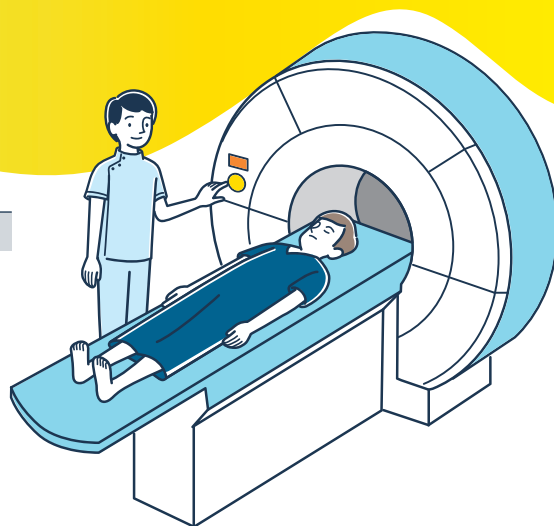
| | 月 | 火 | 水 | 木 | 金 | 土 |
|-------------|---|---|---|---|---|---|
| 9:30-12:30 | ● | ● | ● | × | ● | ● |
| 14:00-16:30 | ● | ● | ● | × | ● | × |

検査項目

頭部MRI 頭部MRA

検査結果

後日郵送



この検査は、頭部MRI・MRA検査のみを行う簡易的なスクリーニング検査で、比較的短時間で、脳梗塞、脳出血、脳動脈瘤の有無を確認できます



検査を受けられない方

- ・心臓ペースメーカーをご使用の方
- ・除細動器をご使用の方
- ・人工内耳、義眼等を着用している方

検査を受けられない場合がある方

- ・体内金属が入っている方
- ・刺青、アートマークをしている方
- ・閉所恐怖症がある方

ご予約・お問合せは地域医療連携室まで



042-860-3101(直通)

平日 9:00 - 17:00 土曜 9:00 - 12:00



IMS(イムス)グループ 医療法人財団 明理会

鶴川サナトリウム病院

〒195-0051 東京都町田市真光寺町 197

TEL 042-735-2222 FAX 042-737-2264 HP

