

脳MRI健診

脳疾患を早期発見・早期予防

脳疾患は、障害や麻痺、認知症など日常生活に支障をきたしてしまったり、後遺症が残ることも少なくありません。発症してからの治療ではなく、発症前の予防が効果的とされています。脳疾患を早期発見し未然に防ぐため、まずは脳MRI健診を受けてみませんか。

料金 **12,000円** (税込) **予約制**

検査時間 約 **20分**

検査日	9:30-12:30	月	火	水	木	金	土
	●	●	●	×	●	●	
	●	●	●	×	●	×	

検査項目 頭部 MRI 頭部 MRA

検査結果 後日郵送

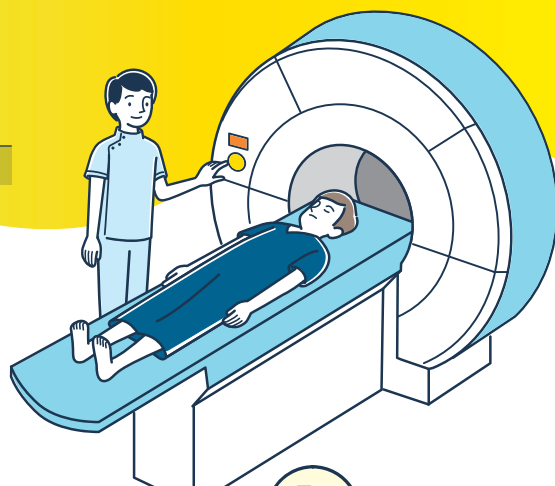
オプション 頸部 MRA + **3,450円** (税込)

頸動脈の動脈硬化の状況を確認し
脳梗塞の兆候を調べられます

5分
程度

CD-ROM + **550円** (税込)

お持ちのパソコンで
画像の閲覧ができます



この検査は、頭部MRI・MRA検査のみを行う簡易的なスクリーニング検査で、比較的短時間で、脳梗塞、脳出血、脳動脈瘤の有無を確認できます



検査を
受けられない方

- ・心臓ペースメーカーをご使用の方
- ・除細動器をご使用の方
- ・人工内耳、義眼等を着用している方

検査を受けられない
場合がある方

- ・体内金属が入っている方
- ・刺青、アートメイクをしている方
- ・閉所恐怖症がある方

ご予約・お問合せは地域医療連携室まで

042-860-3101 (直通)

平日 9:00 - 17:00 土曜 9:00 - 12:00



IMS(イムス)グループ 医療法人財団 明理会

鶴川サナトリウム病院

〒195-0051 東京都町田市真光寺町 197

TEL 042-735-2222 FAX 042-737-2264 HP

